

Mascarilla de tela plana

Mascarilla Ninja

línea de control



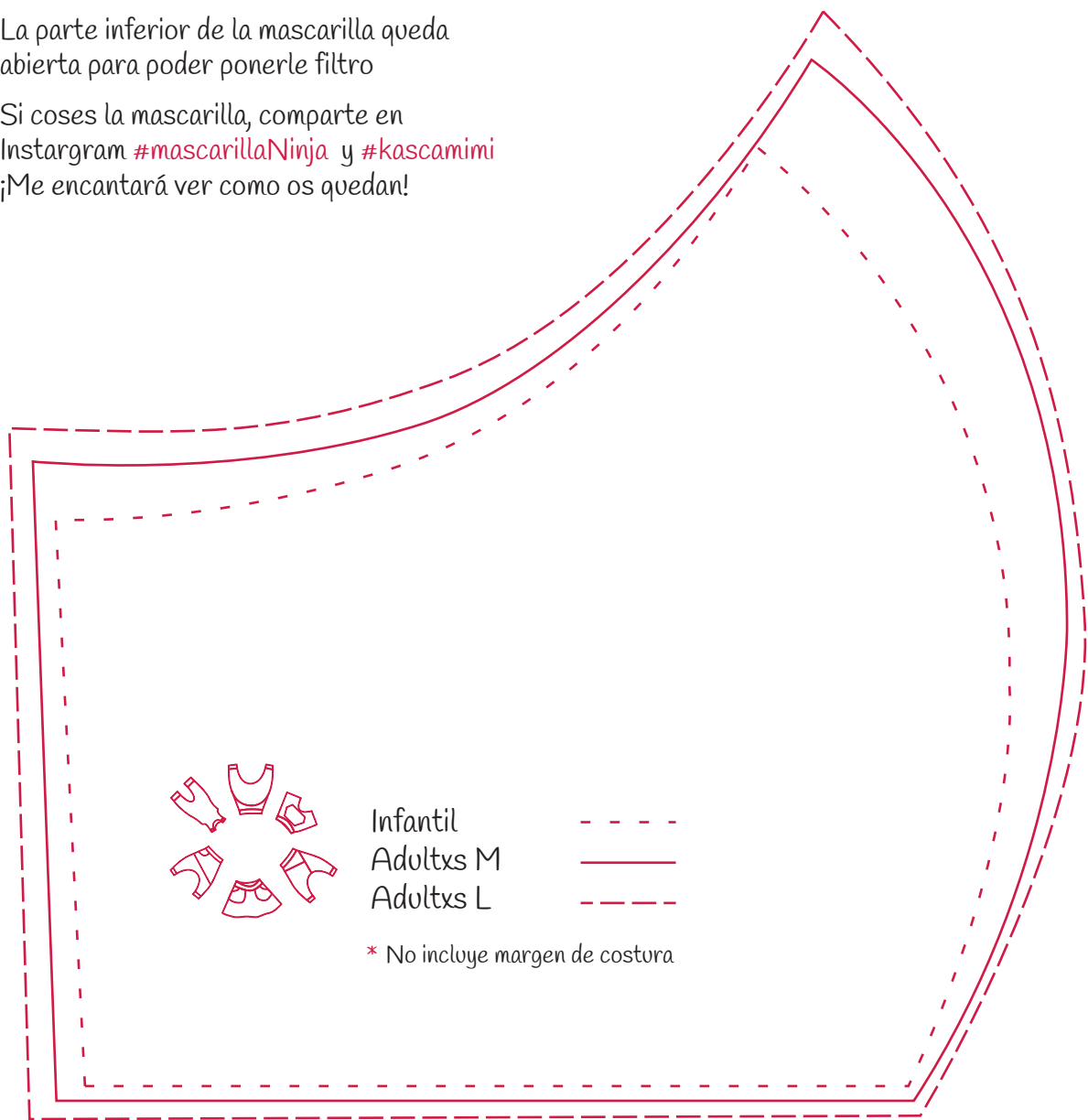
Patrón de uso personal

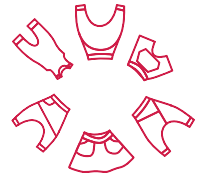
Imprime a tamaño real, NO ajustes a página

NO incluye márgenes de costura

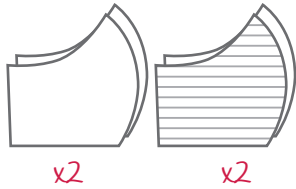
La parte inferior de la mascarilla queda abierta para poder ponerle filtro

Si coses la mascarilla, comparte en Instagram [#mascarillaNinja](#) y [#kascamimi](#)
¡Me encantará ver como os quedan!

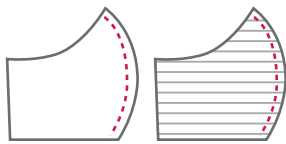




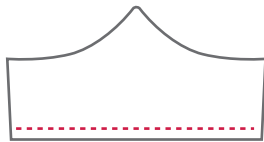
Paso a paso:



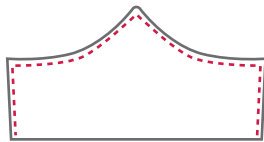
Cortar 2 piezas tela exterior y 2 piezas tela interior



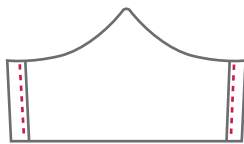
Coser las piezas exteriores e interiores por el lado curvo y por el revés de las telas



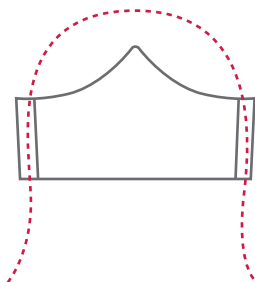
Hacer dobladillo en la parte inferior de ambas piezas



Enfrentar las dos piezas (cara buena con cara buena) y coser el contorno y dar la vuelta



Coser el dobladillo de los extremos para formar el canal donde pasaremos el cordón o trapillo



Pasar el cordón o trapillo por los canales y ¡listo!
